

# C90



**Produktfakta C90**

**Adapteo.**

# C90-systemet har en høj international standard. Det er kendetegnet ved et moderne design, hvor funktion, arbejdsmiljø og energiforbrug har været nøgleord i udviklingsarbejdet. Et andet mål har været fleksibilitet, da C90 er velegnet til skoler, børnehaver, kontorer og beboelse.

## Generel beskrivelse

### Kvalitet

Fremstillingen af modulerne sker indendørs under kontrollerede forhold. Etablering og service sker i henhold til Adapteos vejledninger og checklister.

### Miljø

#### Ressourceforbrug:

Modulerne er udført med god isoleringsevne således at energiforbruget til opvarmning er reduceret mest muligt. Ventilationssystemet har varmegenvinding med roterende varmeveksler. Materialerne er valgt således at de er lette at vedligeholde og har dermed en høj genanvendelighed. Fremstillingen sker under industrielle forhold, som minimerer materialespildet.

#### Miljøpåvirkning:

Den høje prefabrikeringsgrad og flytbarhed reducerer mængden af restprodukter over modulets levetid. Valg af materialer og delsystemer er sket med genanvendelighed som høj prioritet for at reducere miljøpåvirkningen. Ved fremstilling og etablering foretages sortering af restprodukter.

#### Arbejdsmiljø:

Ventilationssystem er installeret i alle moduler for at opnå god luftkvalitet med lavt indhold af CO<sub>2</sub>. Alle overflader er hårde og lette at rengøre. Belysningsystemet er valgt så det giver gode lysforhold. Farvevalget er i neutrale farver som giver rolige rum. Facaderne har store vinduespartier som giver masser af dagslys og godt udsyn.

### Farvesætning

Loft: hvid NCS 0502Y  
Indv. vægge: glasfibervæv G100 hvid NCS 0500-N  
Facade: fibercementplade grå NCS 6502-B  
Facade: entrédel modul C, evt. dele af udvendigt trappehus: fibercementplade hvid NCS 1005-Y10R.  
Sokkelkant: forskalling af træ grå NCS 5007

### Gulvbelægning

Rum: 2,0 mm linoleum, grå.  
Klasse Cfl-s1  
WC: 2,0 mm homogen plastbeklædning, grå  
Handicaptollet: 2,0 mm homogen skridsikker plastbeklædning, grå

## Tekniske egenskaber

### Akustik

Alle indvendige lofter har akustikplader monteret for at minimere efterklangstid og skabe et godt arbejdsmiljø.

### Opvarmning

Bygningen opvarmes som standard med el-radiatorer. Central trådløs rumstyring fås som tilbehør til elvarme (ingen natsænkning). Som alternativt varmesystem fås et vandbåret system som forsynes af varmepumpe eller fjernvarme.

### Belysning

Lysarmaturer er monteret tæt på loftet. Al belysning er bevægelsesstyret. Mulighed for at slukke via trækafbryder.



### Ventilation

Modulerne ventileres med et centralt ventilationsaggregat, som er placeret i teknik- og wc-modulet. Aggregatet har energibesparende ventilatormotorer til til- og fraluft, effektive luftfiltre, roterende varmeveksler til varmegenvinding, elektrisk eller vandbåren varmeplade. Der er mulighed for at integrere komfortkøling i teknikmoduler.

### EI

Eltavle/servicetavle maks. 180 A til tilslutning til teknikmoduler på op til 3 etager og elevator placeret på bagsiden af teknikmodulet. Hvert teknikmodul har en integreret eltavle, maks. 63 A. Modulet indeholder energimålere til opvarmning og ventilation, fejlstrømsafbryder og automatsikringer. Ved de skrå installationskanaler fordeles installationer til tilstødende moduler. Lynkobling af typen Wago. Stikkontakter i ydervægge. Stikkontaktsøjler fås som tilbehør.

### Toiletter

Teknikmodulet kan fås med 2-4 toiletter alt efter aktivitetstype og behov.





<b>Areal</b>	<b>28–44 m<sup>2</sup></b>
<b>Længde</b>	<b>9.600–11.300 mm</b>
<b>Bredde</b>	<b>2.960–3.950 mm</b>
<b>Højde, udvendig</b>	<b>3.470 mm</b>
<b>Højde, indvendig</b>	<b>2.700 mm</b>
<b>Vægt</b>	<b>6–11 tons</b>

#### **Om indeklima**

Et godt indeklima er utroligt vigtigt, og forbedring af indeklimaet kan øge produktiviteten med 5-15 procent for voksne kontoransatte og med over 15 procent for skoleelever. C90 har ventilation med loftmonterede justerbare indblæsningsarmaturer for at opnå den bedste spredning af luften.

Ventilationsaggregatet har meget høj varmegenvinding og energieffektive ventilatorer med lavt støjniveau. Det er også muligt at supplere med komfortkøl for at få den bedste komfort.

#### **Bærende konstruktion**

Modulsystem C90 er statisk beregnet og branddimensioneret til bygninger på op til tre etager.

#### **Fundament**

Fundamentet udføres på systemer af trykfordelingsplader og distance-rammer i træ, på betonplade ved 3-etagers byggeri. Udluftning sker gennem sokkelkant i træ, forskalling.

#### **Tagkonstruktion**

Brandklasse REI 60  
U-værdi: 0,105 W/m<sup>2</sup> K

#### **Vægkonstruktion:**

Brandklasse REI 60  
U-værdi: 0,146 W/m<sup>2</sup> K

#### **Facade**

Facadeplader af fibercement

#### **Gulvbjælkelag**

Brandklasse REI 30  
U-værdi: 0,180 W/m<sup>2</sup> K  
Tilladt belastning 2,5 kN/m<sup>2</sup>

#### **Vinduer**

Faste og oplukkelige vinduer. Alle vinduer har solbeskyttelsesglas, der mindsker varmeindstrålingen og skaber et mere jævnt og behageligt indeklima.  
U-værdi: 0,78 W/m<sup>2</sup> K

#### **Indvendige døre**

Massive døre EI30, 35db med klemsikring og gummiliste i bagerste kant.

#### **Ydre døre**

Hoveddør: 15x21 M, dobbeltdør,  
U-værdi: 1,7 W/m<sup>2</sup> K  
Gavldør: 10x21 M, U-værdi 0,9 W/m<sup>2</sup> K

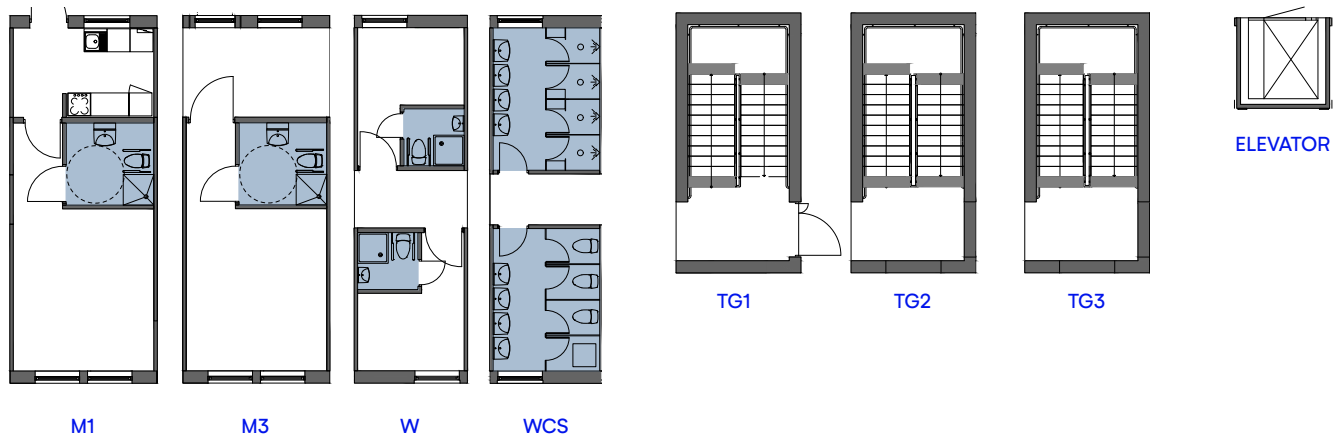
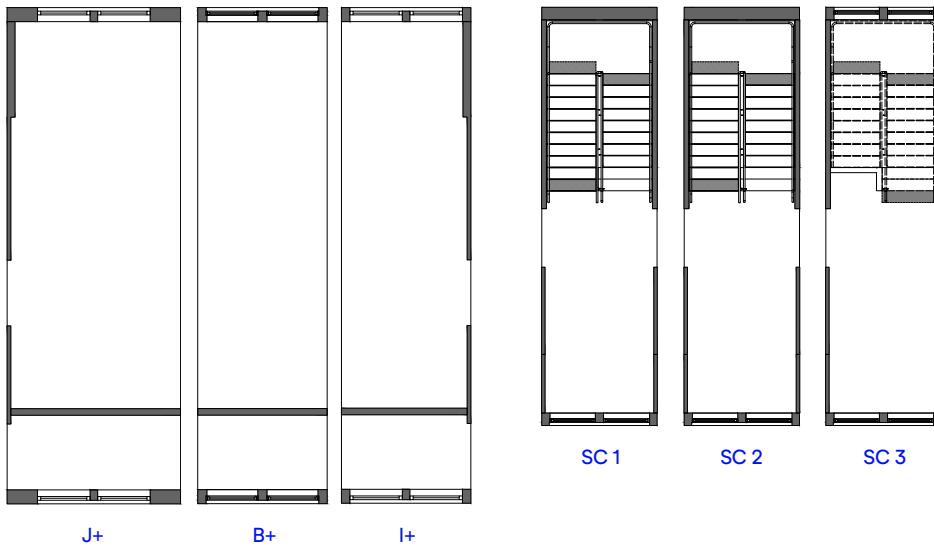
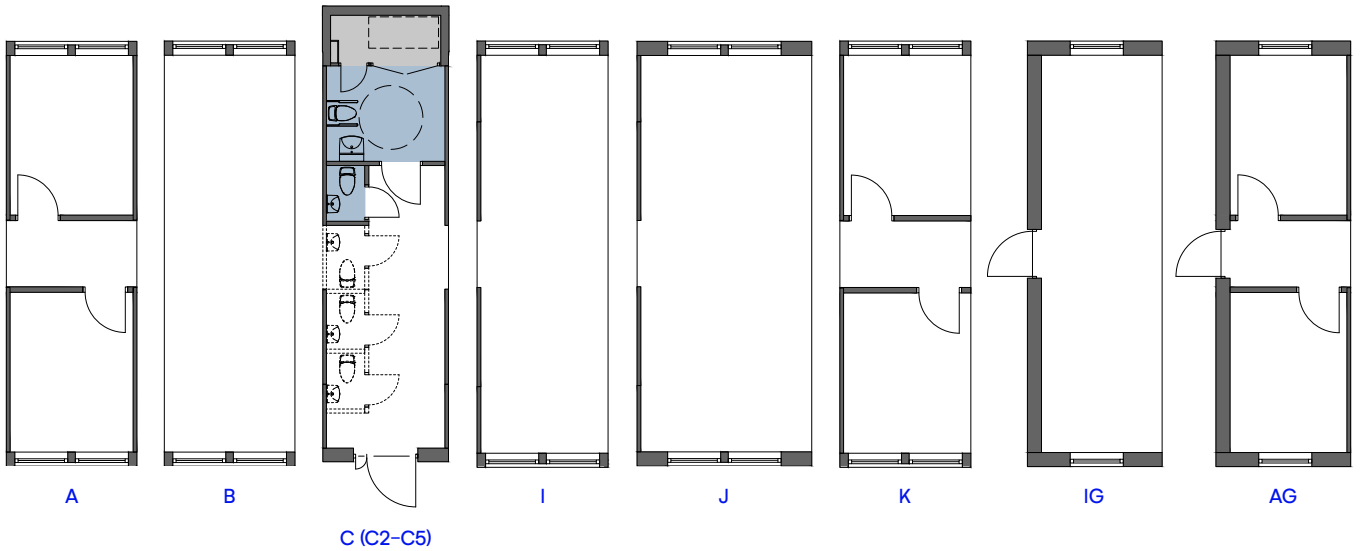
#### **Trappe i trappeskakt**

Ståltrappe med stålgelænder. Første og sidste trin i kontrastfarve.



# Adapteo.

# Modul typer



**Kom og oplev modulerne 1:1 hos os**

**Hovedkontor øst:** Greve Main 33 | 2670 Greve  
**Afdeling vest:** Bogensevej 40a | 8940 Randers SV

**ADAPTEO A/S**  
 Tlf. 70 90 40 40 | info.dk@adapteo.com | adapteo.dk

**Adapteo.**