

NACHHALTIGKEITS- BERICHT KURZFORM

2022



Adapteo.

Unsere Highlights zum Thema Nachhaltigkeit 2022

Entwicklung von 131 neuen Schulen, die sich auf insgesamt 775 Schulen belaufen, in denen 2022 gruppenweit über 6 Millionen Unterrichtsstunden stattfanden.



Verbesserung und Entwicklung eines neuen Angebotspektrums, darunter Solarmodule als Zusatzservice, die den Energieverbrauch unserer Kunden reduzieren.



Fortlaufende Durchführung von Lebenszyklusanalysen als Basis für die Entwicklung neuer Module.

Das ist Adapteo

Adapteo ist der führende Partner für flexible Raumlösungen in Nord- und Westeuropa. Wir entwickeln, bauen, vermieten und verkaufen flexible Gebäude, die entsprechend den individuellen Bedürfnissen unserer Kunden angepasst, erweitert oder zurückgebaut werden können. Durch die Bereitstellung von Raum für essentielle Institutionen wie Schulen, Kindertagesstätten, Pflegezentren, Büroräume und Unterkünfte bieten wir einen Mehrwert für die Gesellschaft.



Erstellung eines Materialleitfadens, um die Auswahl nachhaltiger Baumaterialien zu erleichtern.



Erstellung eines an lokale Bedingungen angepassten Handlungsplans in Bezug auf die Nachhaltigkeit, um kurzfristig handeln zu können.



Nettoumsatz 2022

MEUR 350

Anzahl der
Mitarbeiter

497

Bereitgestellter Raum
in Europa

**1,4 Millionen
Quadratmeter**

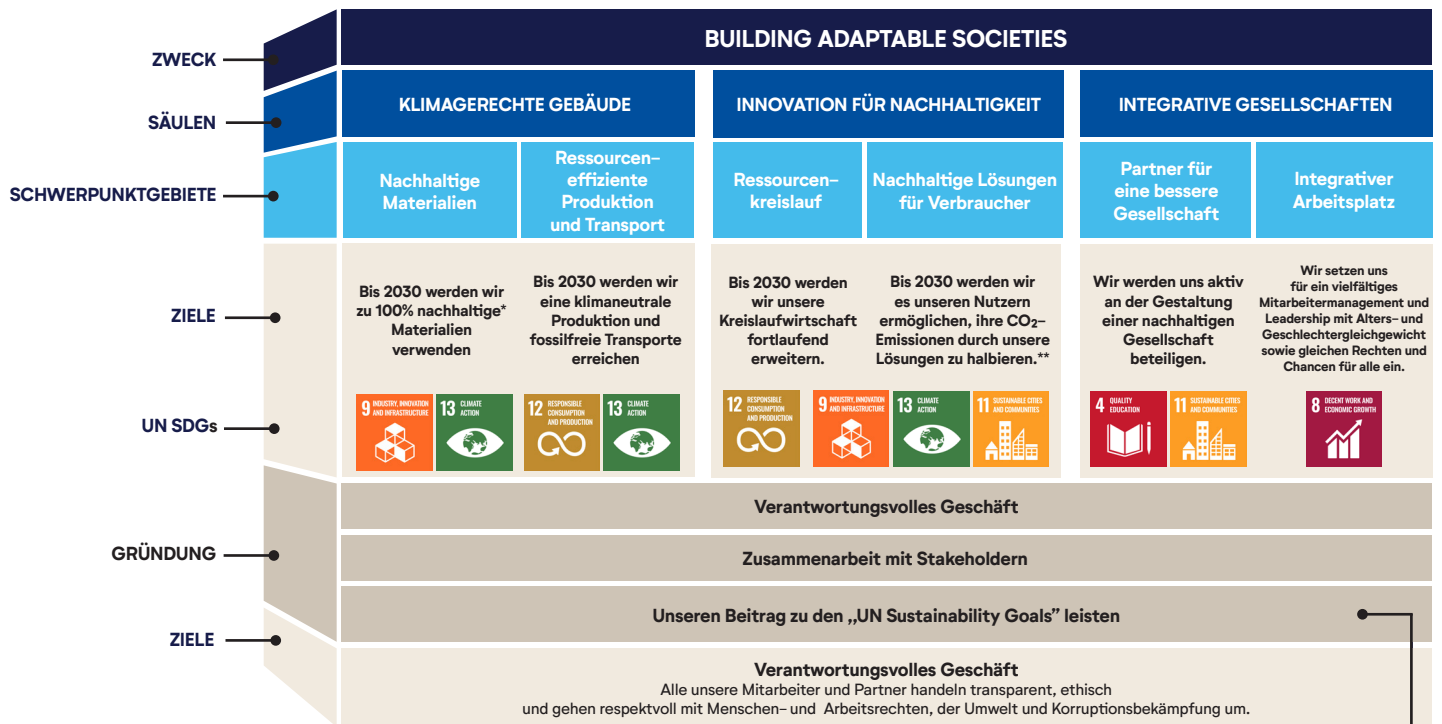
Nachhaltigkeitsstrategie und -ziele von Adapteo

Die Nachhaltigkeitsstrategie von Adapteo, die 2020 eingeführt wurde, fokussiert sich auf drei Säulen, die Bereiche definieren, auf die wir den bedeutendsten Einfluss haben.

Unsere strategischen Säulen sind:

Klimagerechte Gebäude | Innovation für Nachhaltigkeit | Integrative Gesellschaften

Diese Bereiche werden mit Schwerpunktgebieten und Zielen ergänzt, die unsere Nachhaltigkeitsarbeit leiten.



Adapteo ist dazu verpflichtet, zu den „SDGs“ mit speziellem Fokus auf sechs Zielen, auf die unser Geschäft den größten Einfluss hat, beizutragen.

Wir sind Unterzeichner des UN Global Compact und haben uns dazu verpflichtet, die zehn Prinzipien aufrechtzuerhalten, und unsere Nachhaltigkeitsziele wurden dahingehend ausgearbeitet, die 10 Prinzipien zu beachten.

* Wenn möglich, wählt Adapteo erneuerbare oder recycelbare Materialien und reduziert den Einsatz von unverarbeiteten, begrenzten und fossilen Materialien, und sollte immer versuchen, neue Materialien mit einer besseren Nachhaltigkeitsleistung zu verwenden, um fortlaufend Materialien zu verbessern, die bei Neuproduktion und Gebäudeerweiterung verwendet werden.

** Unsere Best-Practice-Lösungen, inklusive unserer Zusatzprodukte und -leistungen, werden bis 2030 die Hälfte der Emissionen generieren. Das bedeutet, dass der Kunde die Auswirkung auf das Klima reduziert, wenn er die bestmögliche Option bei Solarmodulen, Technologie etc. wählt.

Strategische Säule 1

Klimagerechte Gebäude

Der Klimawandel ist ein allgegenwärtiges Thema unserer Zeit, das zwangsläufig unsere Zukunft prägen wird. Da die Bau- und Immobilienbranche für mehr als ein Drittel der weltweiten Emissionen verantwortlich ist und damit einen erheblichen Einfluss auf das Klima hat, müssen wir handeln.

Unser Ziel ist es, klimagerechte Gebäude für die Zukunft zu entwickeln. Dieses erreichen wir durch die Auswahl nachhaltiger Rohstoffe und durch ressourceneffiziente Produktion.

Ziele:

- Bis 2030 werden wir 100% nachhaltige Materialien verwenden.
- Bis 2030 werden wir eine klimaneutrale Produktion und einen fossilfreien Transport erreichen.



Auswahl nachhaltigerer Materialien

Verschiedene Kriterien müssen bei der Beschaffung und dem Einkauf von Materialien berücksichtigt werden: Eine verantwortungsvolle Beschaffung, gefährliche Stoffe, der Grad der Kreislaufwirtschaft, Wasser- und Energieeffizienz, Auswirkungen von CO₂, Transport und Abfallvermeidung. Um unseren Lieferanten und Kollegen die Möglichkeit zu geben, hierbei fundierte Entscheidungen zu treffen, haben wir einen neuen Materialleitfaden sowie ein Tool entwickelt. Ein Umsetzungsplan hierfür wird im Jahr 2023 festgelegt.

Unser CO₂-Fußabdruck

Bei unserer Nachhaltigkeitsarbeit spielt die Verringerung der Klimaauswirkungen durch die Tätigkeiten und die Wertschöpfungskette bei Adapteo eine große Rolle. Im Jahr 2022 haben wir uns einen Überblick über die indirekten CO₂-Emissionen, die vor- und nachgelagert in unserer Wertschöpfungskette entstehen, auch Scope-3-Emissionen genannt, verschafft und sie analysiert. Auf Basis dieser Analyse wird ein detaillierter Plan zur CO₂-Reduktion entwickelt.

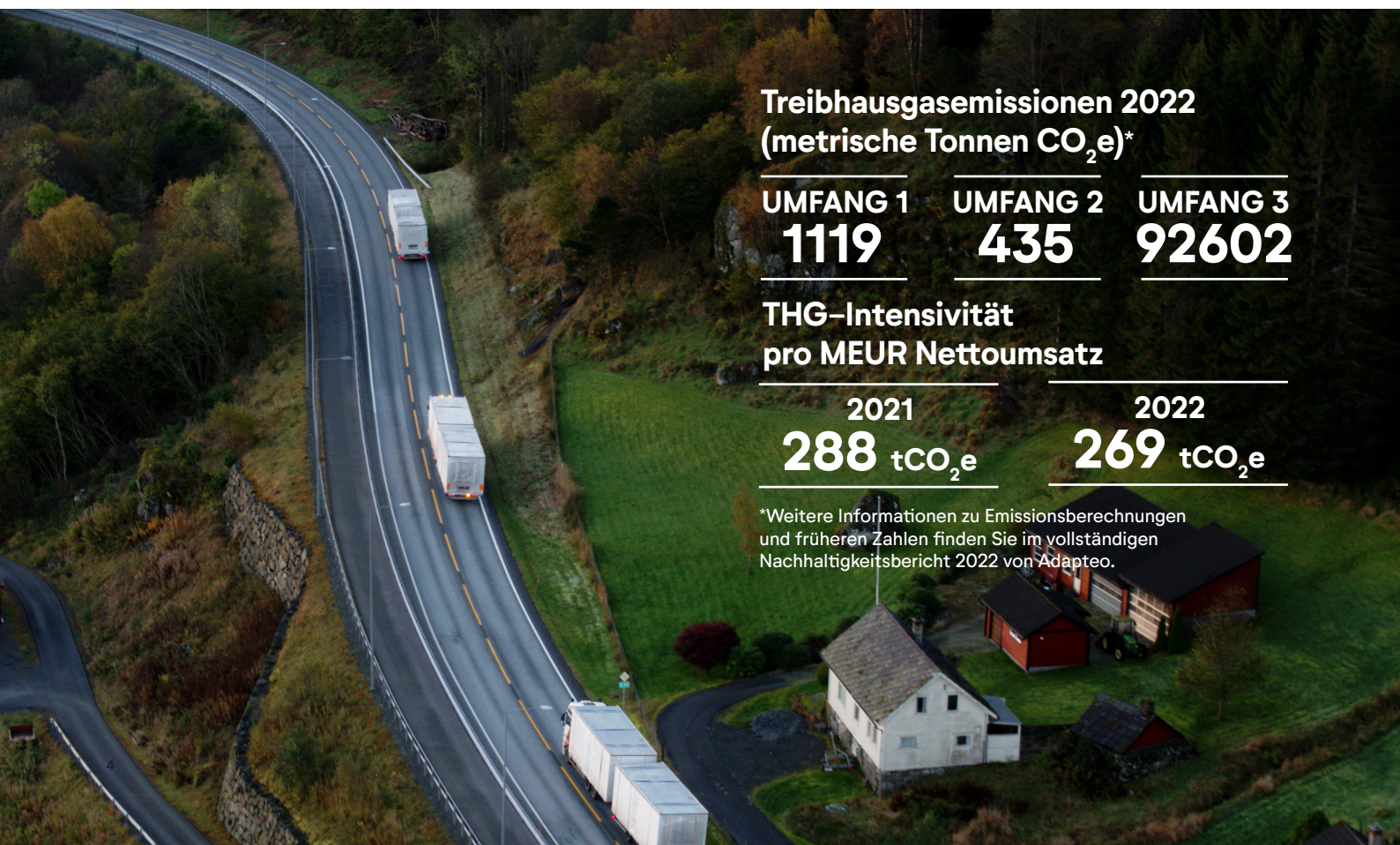
Treibhausgasemissionen 2022 (metrische Tonnen CO₂e)*

UMFANG 1	UMFANG 2	UMFANG 3
1119	435	92602

THG-Intensivität pro MEUR Nettoumsatz

2021	2022
288 tCO ₂ e	269 tCO ₂ e

*Weitere Informationen zu Emissionsberechnungen und früheren Zahlen finden Sie im vollständigen Nachhaltigkeitsbericht 2022 von Adapteo.



Strategische Säule 2

Innovation im Bereich Nachhaltigkeit

Eine nachhaltige Zukunft erfordert Innovation und Kreativität. Neue Methoden zur Bewältigung globaler Herausforderungen sind notwendig, um die Bedürfnisse der Menschheit zu erfüllen.

Wir schaffen Innovationen im Bereich Nachhaltigkeit durch unsere Wertschöpfungskette und den Entwurf nachhaltiger Lösungen und Kreisläufe.

Ziele:

- Wir werden unsere Kreislaufwirtschaft bis 2030 kontinuierlich ausbauen.
- Wir werden es unseren Kunden durch unser Nachhaltigkeitskonzept ermöglichen, ihre CO₂-Emissionen bis 2030 zu halbieren.



Das zirkuläre Geschäftsmodell von Adapteo

Die modularen Lösungen von Adapteo werden nach dem Ende der Mietzeit immer wieder neu vermietet. Adapteo schafft somit eine nachhaltige Kreislaufwirtschaft, reduziert Materialverbrauch und Abfall, erhält den materiellen Wert, verbessert seine Qualität und ist gleichzeitig profitabel. Die industrielle Bauweise von Adapteo reduziert die bei der Produktion entstehende Abfallmenge.

Erweiterung unseres Angebotsportfolios

Im Jahr 2022 hat Adapteo sein bestehendes Angebot mit Produkten und Dienstleistungen erweitert, die den Nachhaltigkeitscharakter der Gebäude stärken:

- PV-Anlagen zur Erzeugung von erneuerbarer Energie zur Nutzung im Gebäude.
- Intelligente Technologie, wie z. B. Überwachungssensoren, zur Planung und Reduzierung des Energieverbrauchs.
- Landschaftsgestaltung, die zur Artenvielfalt beiträgt und eine angenehme und sichere Umgebung für unsere Mieter schafft.
- Vermietung von Lehrmitteln, Küchen, Möbeln und Sicherheitsausrüstung, die wiederverwendet werden können.



Strategische Säule 3

Integrative Gesellschaften

Mit dem demografischen Wandel und dem veränderten Umzugsverhalten wächst die Nachfrage nach flexiblen und integrativen Gebäudelösungen. Wir bieten Raum, der den wandelnden Bedürfnissen der Menschen entspricht, indem wir anpassungsfähige Lösungen für eine integrative Gesellschaft entwickeln. Natürlich legen wir auch an unserem eigenen Arbeitsplatz großen Wert auf Integration und Vielfalt.

Ziele:

- Wir werden uns aktiv an der Gestaltung einer nachhaltigen Gesellschaft beteiligen.
- Wir setzen uns für ein vielfältiges Mitarbeitermanagement und Leadership mit Alters- und Geschlechtergleichgewicht sowie gleichen Rechten und Chancen für alle ein.



Einen Mehrwert in der Gesellschaft schaffen

Das Ziel von Adapteo ist die Schaffung eines Mehrwerts für die Gesellschaft. Viele unserer Kunden sind öffentliche Einrichtungen wie Schulen und das Gesundheitswesen. Wir bieten flexible, intelligente Gebäude, die deren Bedürfnissen entsprechen und den Qualitäts- und Sicherheitsanforderungen einer stark reglementierten Branche gerecht werden.

Integrativer Arbeitsplatz

Bei Adapteo möchten wir einen integrativen und gleichberechtigten Arbeitsplatz schaffen, an dem unsere Mitarbeiter motiviert und stolz auf ihre Arbeit sind. Wir möchten mehr Frauen für unser Unternehmen gewinnen und halten. Deswegen verwenden wir Einstellungs- und Beurteilungstests, um für einen diskriminierungsfreien Einstellungsprozess zu sorgen.

Im Jahr 2022 hat Adapteo eine neue Personalsoftware „Adapteo Core“ eingeführt. Dieses Programm bietet uns ein Grundgerüst für Prozesse, die eine gemeinsame Ausrichtung stärken und so die Qualität und Transparenz in der gesamten Adapteo Group erhöhen.

Wahrgenommener Respekt, Atmosphäre und gleiche Möglichkeiten am Arbeitsplatz.

87/100*

* höhere Rücklaufquote im Jahr 2022 verglichen mit dem Jahr 2021

Adapteo ermöglicht über 6 Millionen Unterrichtsstunden in einem Jahr

Gesamtzahl laufender Projekte 2022:

Neue Projekte 2022:

775
Schulen

131
Schulen

377
Kindertagesstätten

54
Kindertagesstätten

71
Krankenhäuser

11
Krankenhäuser

Gründung einer Strategie

Als verantwortungsbewusstes Unternehmen sind für uns der Schutz der Menschenrechte, der Umweltschutz und die Korruptionsbekämpfung in jedem Abschnitt unserer Wertschöpfungskette besonders wichtig. Wir arbeiten gemeinsam mit unseren Stakeholdern an einer nachhaltigeren Bau- und Immobilienbranche. Unsere Nachhaltigkeitsvorgaben orientieren sich an ausgewählten UN-Zielen für nachhaltige Entwicklung.

Ziel:

Alle unsere Mitarbeiter und Partner handeln transparent, ethisch und gehen respektvoll mit Menschen, der Umwelt und Korruptionsbekämpfung um.



Zusammenarbeit mit den Stakeholdern

Wir bei Adapteo arbeiten mit unseren Lieferanten zusammen, um Nachhaltigkeitsziele und -vorgaben zu erreichen. Wir legen Wert auf transparente, langfristige Partnerschaften und arbeiten mit unseren Partnern zusammen, um die Qualität und Nachhaltigkeit unserer Produkte und Dienstleistungen zu verbessern.

Unsere ISO-Zertifizierungen

Wir haben die Arbeit an gruppenweiten ISO-Zertifizierungen im Jahr 2022 vorangetrieben. Ein Beispiel dafür ist die Zertifizierung von Adapteo Dänemark nach ISO 9001 und 14001 im Jahr 2022.

Adapteo besitzt ISO-Zertifizierungen oder gleichwertige Managementsysteme für:

- Qualitätsmanagementsysteme nach ISO 9001 in allen Märkten außer Litauen
- Umweltmanagementsysteme nach ISO 14001 in allen Märkten außer Litauen und den Niederlanden
- Gesundheit und Sicherheit am Arbeitsplatz nach ISO 45001 in Finnland, Deutschland (SCC) und den Niederlanden (VCA). In Schweden und Norwegen wurde der Prozess eingeleitet.

Informationen zum Thema Nachhaltigkeit

Sie möchten mehr über Nachhaltigkeit bei Adapteo erfahren? Dann lesen Sie unseren vollständigen Nachhaltigkeitsbericht für 2022 unter www.adapteo.de/nachhaltigkeit/.

Der vollständige Bericht enthält Daten zum Thema Nachhaltigkeit und Informationen zur Arbeitsweise, Verantwortlichkeiten, Grundsatzdokumenten, dem Dialog mit Interessengruppen und zur Materialitätsanalyse. Er wurde gemäß GRI-Standards 2021 erstellt.

Sie wünschen Kontakt zum Nachhaltigkeitsteam der Adapteo Group?

Schreiben Sie uns gerne eine E-Mail an sustainability@adapteo.com!