

### Basfakta

Area	28 m <sup>2</sup> BTA, BOA 24 m <sup>2</sup>
Längd	9 560 mm
Bredd	2 960 mm
Höjd, exteriör	3 266–3 412 mm
Höjd, interiör	2 700 mm
Vikt	5–9 ton

### Bärande system och byggnadsdelar

#### Grundläggning

Luftad träpallgrund alternativt betonghålsten på betongplatta vid 2-våningsuppställning, luftning sker genom grundsockelsarg av trä, glespanel.

#### Takkonstruktion

Dimensionerad för snö: 3.8 kN/m<sup>2</sup>  
Max vindlast: 27 m/s  
Brandklass: REI 60  
U-värde: 0.13 W/m<sup>2</sup> K

#### Väggkonstruktion

Brandklass: REI 60  
U-värde: 0.16 W/m<sup>2</sup> K

#### Fasad

Liggande dubbelfas panel.  
Ytskiktssklass: Ds2do, NCS S 9000N

#### Golvbjälklag

Mot grund:  
Brandklass: REI 60  
U-värde: 0.15 W/m<sup>2</sup> K

Mellan våning 1 och 2:  
Brandklass: REI 60

#### Fönster

Fasta och öppningsbara 3-glasfönster, vita  
U-värde: 1,0 W/m<sup>2</sup> K  
Grå mörkläggningsgardin i rum.

#### Innervägg

Brandklass: EI 60  
Ytskikt klass: B-s1, d0

#### Innerdörr

Massiva dörrar EI30/35db, NCS S 4000N

#### Ytterdörr/utrymningsdörrar

Trädörr 10x21, vit  
Brandklass: EI30  
U-värde: 1.0 W/m<sup>2</sup> K

#### Dörrfoder

Foder vita, dörr i kontrastfärg

#### Trappa i trapphus

Trätrappa brandklass R30 med handledare i stål. Första och sista steget i avvikande färg. Handledare enligt Byggikap-handikapp.

#### Färgsättning

Invändiga tak: vit NCS S 0500-N  
Invändiga väggar: vit NCS S 0500-N  
Listverk: vit NCS S 0500-N  
Grundsockelsarg: glespanel av trä, RAL 7016, NCS S 9000N

#### Mattor

2.0 mm homogen plastmatta, grå

### Tekniska egenskaper

#### Uppvärmning

Byggnaden värms upp med elradiatorer eller vattenburen värme. Värmekälla vid vattenburen värme: Luftvatten värmepump/fjärrvärme.

#### Belysning

Ljusarmaturer LED är monterade dikt mot tak. Utrustning för nödbelysning ingår.

#### Ventilation

Balanserad ventilation med återvinning i varje rum och uppehållsrum/kök.

#### EI

Varje modulenhet har eluttag i och jordfelsbrytare samt automatsäkringar. Varmvattenberedare 30L i varje rum.

#### Våtrum

Golvfall enligt min krav.  
Plastmatta med uppvik.  
Golvvärme i baddrum.  
Väggar utföres med våtrumsskivor.

#### Akustiktak

I uppehållsrum och kök.  
Endast pendlat aukustiktak i korridor.

#### Kök/vitvaror

Ingår enligt ritning.

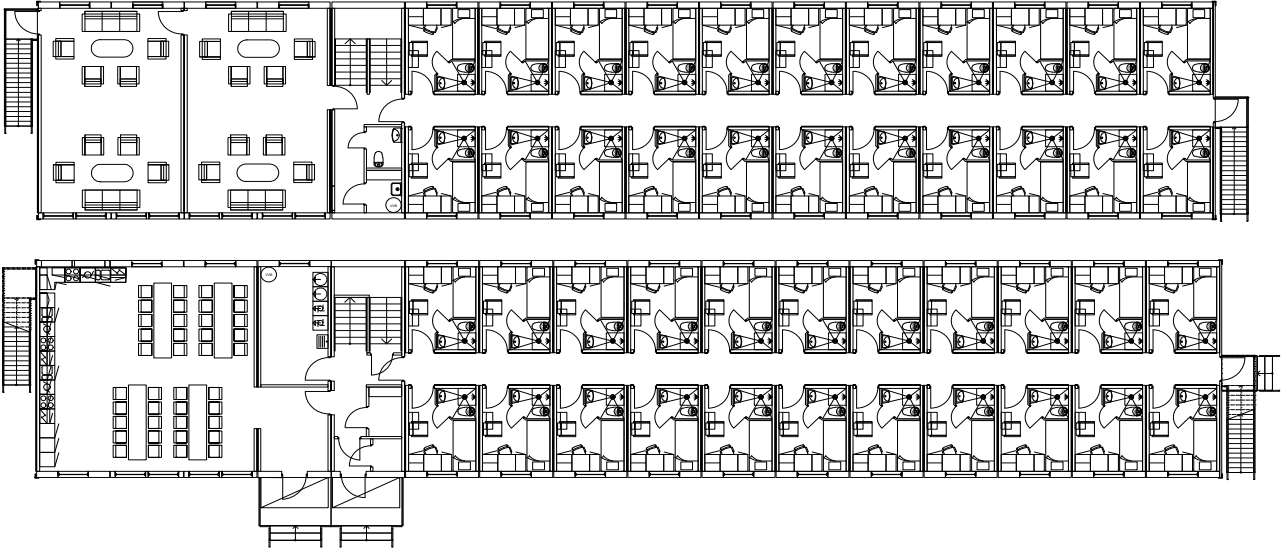
Projektspecifika anpassningar som skiljer sig mot denna produktfakta kan förekomma.

# Produktfakta

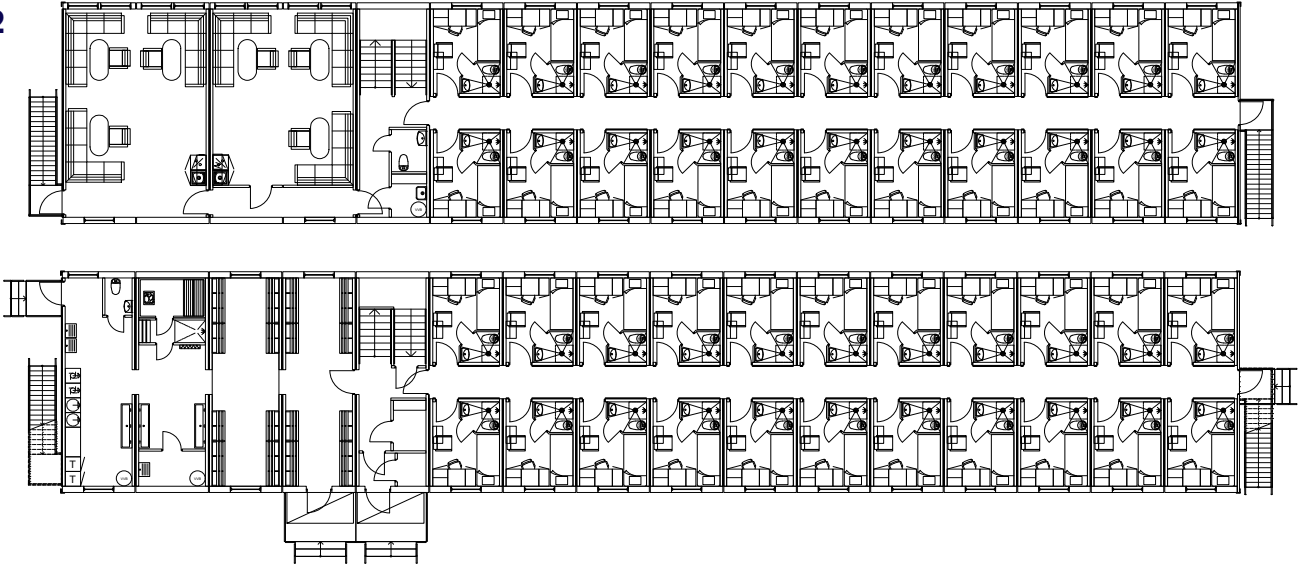
## Byggnadssystem C15, exempel

SID 2 AV 3

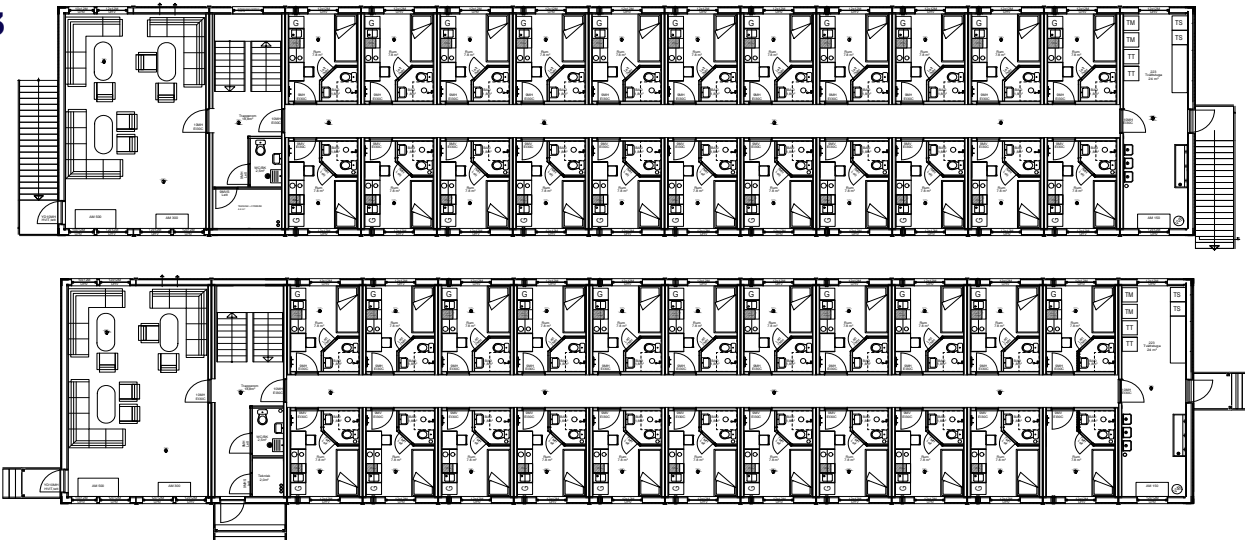
Ex. 1



Ex. 2



Ex. 3



# Produktfakta

## Byggnadssystem C15, inventarielista entreprenörsboende 44 personer

### Utrustning per sovrum

Säng med resårmadrass och bäddmadrass  
1 st vilstol  
1 st stol för skrivbord  
1 st garderob med skrivbord, 2 trådkorgar och 1 stång. Överdel med hasp för hänglås  
Underskåp med låda  
1 st hörnhylla och 1 hatthylla  
1 st element  
2 st krokar  
1 st mörkläggningsgardin

### Utrustning per badrum

1 st toalett  
1 st tvättställ  
1 st spegelskåp  
1 st toalettrullehållare  
1 st duschmatta  
1 st duschdraperi med skena  
1 st 30L varmvattenberedare  
2 st handdukskrokar  
1 st toalettborste  
1 st duschraka  
1 st våtrumselement eller alternativt golvvärmekablar

### Utrustning i entréns trapphus, 1:a våningen

1 st förråd med hyllor  
1 st förråd under trappa med hyllor  
1 st. inv. trappor

### Utrustning i trapphus, 2:a våningen

1 st förråd med hyllor  
1 st utslagsvask  
1 st varmvattenberedare  
1 st toalett  
1 st tvättställ  
1 st spegel  
2 st handdukskrokar  
1 st toalettborste

### Utrustning i korridorerna första och andra våningen

1 st matta  
1 st brandsläckare

### Utrustning per omklädningsrum (2 st)

10,8 meter omklädningsbänk  
10,8 meter överhylla  
1 st väggfläkt och ventil  
Värmerör under omklädningsbänkar

### Utrustning i tvätttrum med bastu (2 modulenheter)

3 st tvättrännor (9 kranar)  
4 st speglar  
Komplett dusch, bänk i dusch  
Bastu med aggregat, spaltgolv och bänkar  
2 st tvättmaskiner  
2 st torktumlare  
2 st torkskåp  
2 st tvättställ  
1 st 120 liter varmvattenberedare och 1st 200 liter varmvattenberedare  
1 st toalett  
1 st tvättställ  
1 st toalettborste  
1 st bastu

### Utrustning i allrum (4 modulenheter)

6 st 3-sitssoffor  
6 st 2-sitssoffor  
6 st fåtöljer  
6 st sidobord  
6 st soffbord  
2 st kylskåp  
2 st bänkskivor med infälld diskho  
2 st ventilationssystem från köket  
1 st brandsläckare utanför vardagsrummet