

**EEN PLEK WAAR
KINDEREN KUNNEN
LEREN, SPELEN EN
ONTWIKKELEN**



Adapteo.

De perfecte omgeving voor de perfecte dag

De perfecte dag in de kinderopvang bestaat uit leren, spelen, ontdekken en rusten in een veilige en vrolijke omgeving. Het is een dag vol plezier en opwinding, maar ook van veiligheid en geborgenheid. Het ontwerpen van de perfecte omgeving voor deze activiteiten is van het grootste belang. Bij Adapteo begrijpen we het belang van deze behoefte. De modulaire kinderdagverblijven (BSO) en peuterspeelzalen van Adapteo zijn volledig afgestemd op de activiteiten en behoeften van de gebruiker en de kleine bewoners. Zo hebben we opties voor enkele units of een volledig pand, welke we zowel te huur als te koop aanbieden.





Wij zijn Adapteo.
Wij creëren ruimtes die waarde toevoegen
aan de samenleving.

Tijdelijke oplossing

Voor tijdelijke oplossingen bieden wij onze basis units. Deze oplossing is bijvoorbeeld passend tijdens een verbouwing aan je bestaande pand, of vooruitlopend op nieuwbouw.

Afhankelijk van de gebruikstermijn en het budget passen we het meest geschikte systeem toe.

Basis unit

- Cementgebonden houten vloeren
- Buitenwanden voorzien van stalen wandpanelen met geïsoleerde stalen dakplaten
- Binnenzijde bekleed met melanine plaat
- Aansluitpunten voor commodes
- Indien nodig: slaapvertrekken voorzien van brandwerendheid
- Rolluiken
- Vast melamine plafond
- Klimaatbeheersing/ventilatie zichtbaar onder vast plafond
- Tarkett linoleum vloerafwerking met zichtbare koppeladen
- Metalen buitendeuren
- Kunststof draai/kiep raamkozijnen met dubbel glas
- Groepenkast volgens NEN 1010
- LED opbouwarmaturen
- Noodverlichting
- Sanitair
- Keukenblok
- Voldoet aan de eisen van het Nederlandse bouwbesluit voor tijdelijke bouw (vergunning voor 10 jaar) en is in lijn met de richtlijnen van de GGD

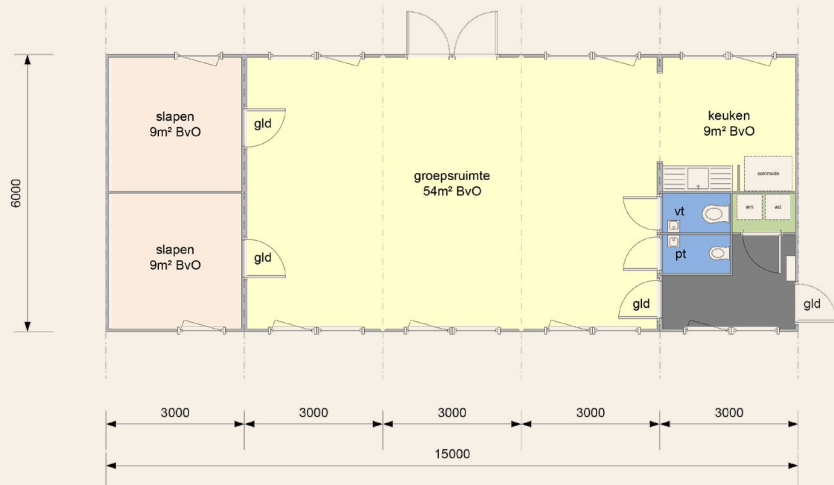
Permanente oplossing

We bieden naast de tijdelijke oplossing ook een luxer en hoogwaardiger systeem met betonvloeren. Dit is ons eigen fabricaat en staat ook wel bekend als ons Directsysteem.

Deze oplossing is geschikt voor langlopende projecten of als permanent gebouw.

Luxe unit

- Betonvloeren
- Dak en wand voorzien van geïsoleerde stalen SAB sandwich panelen
- Binnenzijde bekleed met Agnes
- Aansluitpunten voor commodes mogelijk
- Indien nodig: slaapvertrekken voorzien van brandwerendheid
- Zonwering of rolluiken mogelijk
- EPDM dakbedekking
- Systeemplafond
- Klimaatbeheersing/ventilatiesysteem weggewerkt onder systeemplafond
- Naadloze Tarkett linoleum vloerafwerking
- Merantihardhouten buitendeuren voorzien van vingersafe
- Kunststof draai/kiep raamkozijnen met dubbel glas
- Groepenkast en/of meterkast volgens NEN 1010
- LED inbouwarmaturen
- Noodverlichting
- Inbouw sanitair (leidingwerk weggewerkt)
- Keukenblok
- Voldoet aan de eisen van het Nederlandse bouwbesluit voor tijdelijke bouw (vergunning voor 10 jaar) en is in lijn met de richtlijnen van de GGD



Je ziet hier een voorbeeld tekening van een tijdelijke oplossing. Het gebouw is opgebouwd uit 5 modules van elk 3 bij 6 meter. De vermelde oppervlaktes per ruimte zijn bruto oppervlakte maten. Het ontwerp zoals geschetst, omvat onze basis units met cementgebonden houten vloeren.



ONZE KINDEROPVANG UNITS ZIJN AFGESTEMD OP DE JONGSTE LEDEN VAN ONZE SAMENLEVING, MET RUIMTELIJKE EN UITNODIGENDE SPEELKAMERS VOL NATUURLIJK LICHT.

Doordacht bouwen

Een modulaire kinderopvang of peuterspeelzaal van Adapteo is een plek waar pedagogisch medewerkers kunnen werken onder goede ergonomische omstandigheden, volgens het vierogenprincipe en met uitstekende akoestiek.

Lichte, ruime ruimtes en een doordachte indeling maken de ruimte plezierig voor zowel het personeel als de jonge gebruikers.





Extra opties

Om compleet aan jouw behoefte te kunnen voldoen, bieden we ook extra opties aan. Wat er in jouw Adapteo-gebouw komt, hangt af van de unieke behoeften en voorkeuren van jou en jouw organisatie. We denken graag met je mee, dus neem contact op om de mogelijkheden te bespreken.



Zonnepanelen



Onderwijsinventaris & meubilair



Veiligheid en beveiliging



Grondwerk & landschapsarchitectuur

[Bekijk al onze extra opties](#)

De Adapteo manier

Het goede voorbeeld geven

Bij Adapteo staat duurzaamheid centraal in alles wat we doen. We werken zo efficiënt mogelijk en beperken de schade aan het milieu door hergebruik en recycling van materialen, zowel bij het bouwen van nieuwe kinderdagverblijven als bij het renoveren van bestaande. Veel van onze gebouwen kunnen bovendien worden hergebruikt, wat bijdraagt aan een duurzamere wereld met minder impact op het milieu.

Dankzij onze moderne bouwtechnieken verkleinen we onze ecologische voetafdruk. We stellen een norm waarvan we hopen dat de industrie die zal volgen.

[Lees meer over duurzaamheid bij Adapteo](#)



Triple materiality

Duurzaamheid bij Adapteo

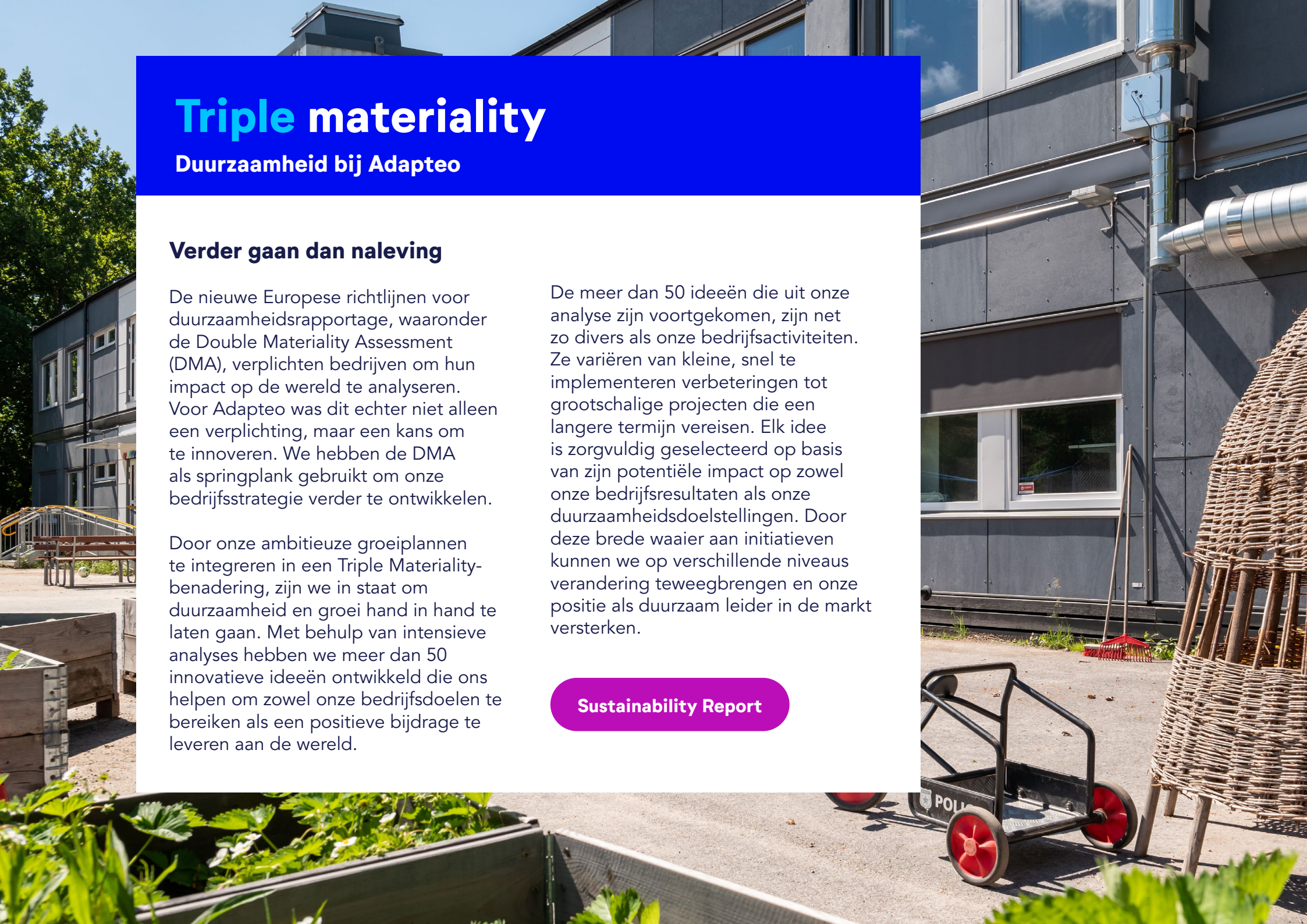
Verder gaan dan naleving

De nieuwe Europese richtlijnen voor duurzaamheidsrapportage, waaronder de Double Materiality Assessment (DMA), verplichten bedrijven om hun impact op de wereld te analyseren. Voor Adapteo was dit echter niet alleen een verplichting, maar een kans om te innoveren. We hebben de DMA als springplank gebruikt om onze bedrijfsstrategie verder te ontwikkelen.

Door onze ambitieuze groeiplannen te integreren in een Triple Materiality-benadering, zijn we in staat om duurzaamheid en groei hand in hand te laten gaan. Met behulp van intensieve analyses hebben we meer dan 50 innovatieve ideeën ontwikkeld die ons helpen om zowel onze bedrijfsdoelen te bereiken als een positieve bijdrage te leveren aan de wereld.

De meer dan 50 ideeën die uit onze analyse zijn voortgekomen, zijn net zo divers als onze bedrijfsactiviteiten. Ze variëren van kleine, snel te implementeren verbeteringen tot grootschalige projecten die een langere termijn vereisen. Elk idee is zorgvuldig geselecteerd op basis van zijn potentiële impact op zowel onze bedrijfsresultaten als onze duurzaamheidsdoelstellingen. Door deze brede waaier aan initiatieven kunnen we op verschillende niveaus verandering teweegbrengen en onze positie als duurzaam leider in de markt versterken.

[Sustainability Report](#)



Waarom Adapteo?



Proactief

We gebruiken onze expertise om de behoeften van klanten en eindgebruikers te begrijpen en hun verwachtingen te overtreffen.



Samenwerken

We delen kennis en vaardigheden met elkaar en onze klanten om groei en efficiëntie te bevorderen. Daarbij maken we oplossingen die goed zijn voor mensen en het milieu.




Betrokken

We bouwen vertrouwen door eerlijk en verantwoordelijk te zijn, zowel binnen ons bedrijf als in onze samenwerkingen.

Lees meer op onze website
en neem contact op

CONTACT

 Patrijsweg 9
4791 RV Klundert
Industrieterrein Moerdijk
Havennr. 482

 +31 168 749 122

 info.nl@adapteo.com

 www.adapteo.nl

Adapteo.